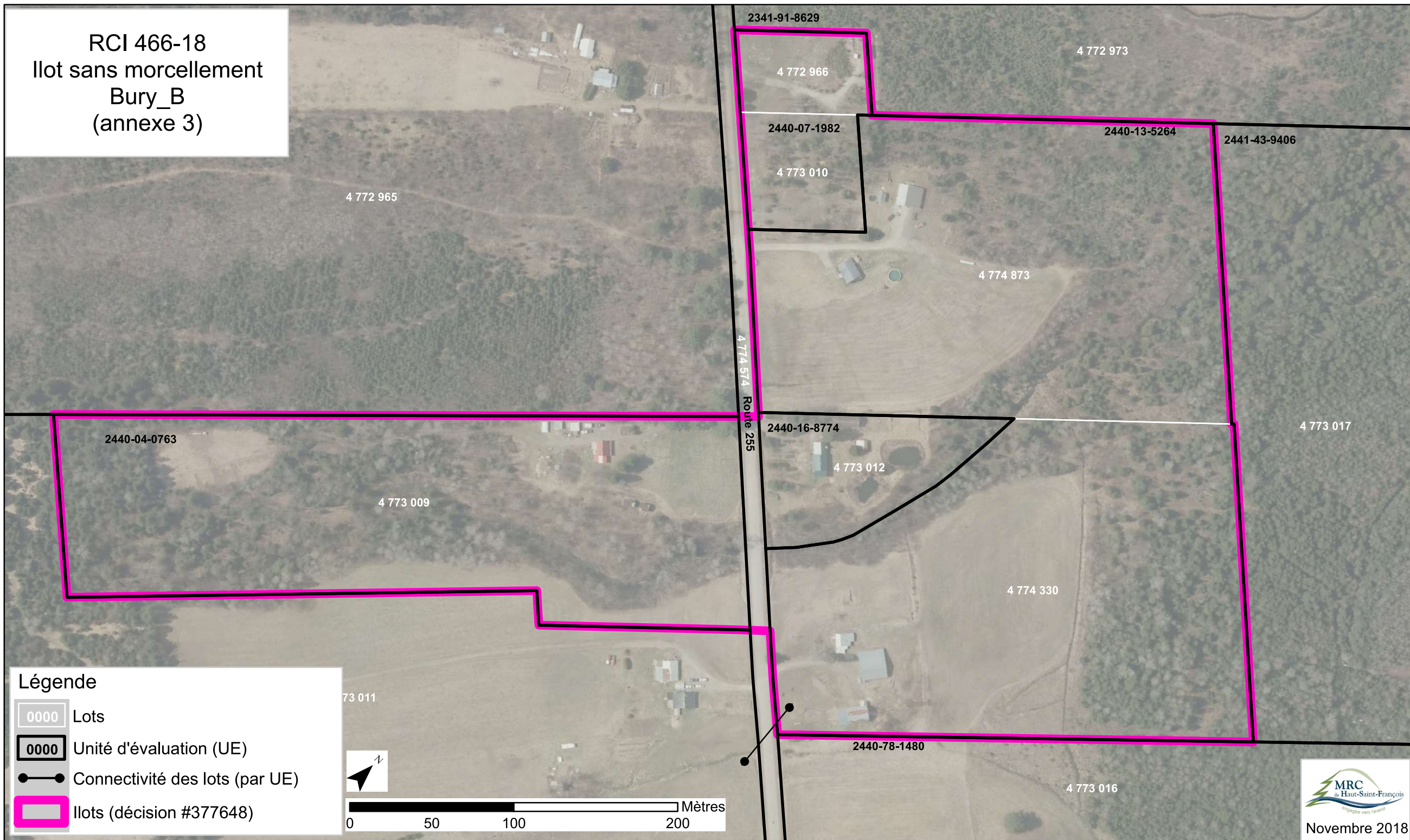


RCI 466-18
Ilot sans morcellement
Bury_B
(annexe 3)



Légende

- Lots
- Unité d'évaluation (UE)
- Connectivité des lots (par UE)
- Ilots (décision #377648)

RCI 466-18
 Ilot sans morcellement
 Bury_C
 (annexe 3)

Légende

- 0000 Lots
- 0000 Unité d'évaluation (UE)
- Connectivité des lots (par UE)
- Ilots (décision #377648)

0 50 100 200 Mètres

N

2637-86-4904 4 773 262
 2637-85-0666 4 774 309
 2637-84-1780 4 773 256
 2637-84-8357 4 773 255
 2637-83-1924 4 773 242
 2637-82-0375 4 773 239
 2637-82-3026 4 773 253
 2637-81-4288 4 773 271
 2637-71-8230 4 773 238
 2637-51-1065 4 773 241
 2637-73-0218 4 773 240
 2637-74-1543 4 773 243
 2637-74-1543 4 773 244
 2637-74-1543 4 773 245
 2637-74-1543 4 773 246
 2637-74-1543 4 773 247
 2637-74-1543 4 773 248
 2637-74-1543 4 773 249
 2637-74-1543 4 773 250
 2637-74-1543 4 773 251
 2637-74-1543 4 773 252
 2637-74-1543 4 773 253
 2637-74-1543 4 773 254
 2637-74-1543 4 773 255
 2637-74-1543 4 773 256
 2637-74-1543 4 773 257
 2637-74-1543 4 773 258
 2637-74-1543 4 773 259
 2637-74-1543 4 773 260
 2637-74-1543 4 773 261
 2637-74-1543 4 773 262
 2637-74-1543 4 773 263
 2637-74-1543 4 773 264
 2637-74-1543 4 773 265
 2637-74-1543 4 773 266
 2637-74-1543 4 773 267
 2637-74-1543 4 773 268
 2637-74-1543 4 773 269
 2637-74-1543 4 773 270
 2637-74-1543 4 773 271
 2637-74-1543 4 773 272
 2637-74-1543 4 773 273
 2637-74-1543 4 773 274
 2637-74-1543 4 773 275
 2637-74-1543 4 773 276
 2637-74-1543 4 773 277
 2637-74-1543 4 773 278
 2637-74-1543 4 773 279
 2637-74-1543 4 773 280
 2637-74-1543 4 773 281
 2637-74-1543 4 773 282
 2637-74-1543 4 773 283
 2637-74-1543 4 773 284
 2637-74-1543 4 773 285
 2637-74-1543 4 773 286
 2637-74-1543 4 773 287
 2637-74-1543 4 773 288
 2637-74-1543 4 773 289
 2637-74-1543 4 773 290
 2637-74-1543 4 773 291
 2637-74-1543 4 773 292
 2637-74-1543 4 773 293
 2637-74-1543 4 773 294
 2637-74-1543 4 773 295
 2637-74-1543 4 773 296
 2637-74-1543 4 773 297
 2637-74-1543 4 773 298
 2637-74-1543 4 773 299
 2637-74-1543 4 773 300
 2637-74-1543 4 773 301
 2637-74-1543 4 773 302
 2637-74-1543 4 773 303
 2637-74-1543 4 773 304
 2637-74-1543 4 773 305
 2637-74-1543 4 773 306
 2637-74-1543 4 773 307
 2637-74-1543 4 773 308
 2637-74-1543 4 773 309
 2637-74-1543 4 773 310
 2637-74-1543 4 773 311
 2637-74-1543 4 773 312
 2637-74-1543 4 773 313
 2637-74-1543 4 773 314
 2637-74-1543 4 773 315
 2637-74-1543 4 773 316
 2637-74-1543 4 773 317
 2637-74-1543 4 773 318
 2637-74-1543 4 773 319
 2637-74-1543 4 773 320
 2637-74-1543 4 773 321
 2637-74-1543 4 773 322
 2637-74-1543 4 773 323
 2637-74-1543 4 773 324
 2637-74-1543 4 773 325
 2637-74-1543 4 773 326
 2637-74-1543 4 773 327
 2637-74-1543 4 773 328
 2637-74-1543 4 773 329
 2637-74-1543 4 773 330
 2637-74-1543 4 773 331
 2637-74-1543 4 773 332
 2637-74-1543 4 773 333
 2637-74-1543 4 773 334
 2637-74-1543 4 773 335
 2637-74-1543 4 773 336
 2637-74-1543 4 773 337
 2637-74-1543 4 773 338
 2637-74-1543 4 773 339
 2637-74-1543 4 773 340
 2637-74-1543 4 773 341
 2637-74-1543 4 773 342
 2637-74-1543 4 773 343
 2637-74-1543 4 773 344
 2637-74-1543 4 773 345
 2637-74-1543 4 773 346
 2637-74-1543 4 773 347
 2637-74-1543 4 773 348
 2637-74-1543 4 773 349
 2637-74-1543 4 773 350
 2637-74-1543 4 773 351
 2637-74-1543 4 773 352
 2637-74-1543 4 773 353
 2637-74-1543 4 773 354
 2637-74-1543 4 773 355
 2637-74-1543 4 773 356
 2637-74-1543 4 773 357
 2637-74-1543 4 773 358
 2637-74-1543 4 773 359
 2637-74-1543 4 773 360
 2637-74-1543 4 773 361
 2637-74-1543 4 773 362
 2637-74-1543 4 773 363
 2637-74-1543 4 773 364
 2637-74-1543 4 773 365
 2637-74-1543 4 773 366
 2637-74-1543 4 773 367
 2637-74-1543 4 773 368
 2637-74-1543 4 773 369
 2637-74-1543 4 773 370
 2637-74-1543 4 773 371
 2637-74-1543 4 77

Légende

- 0000 Lots
- 0000 Unité d'évaluation (UE)
- Connectivité des lots (par UE)
- Ilots (décision #377648)

Légende

- 0000 Lots
- 0000 Unité d'évaluation (UE)
- Connectivité des lots (par UE)
- Ilots (décision #377648)

Légende

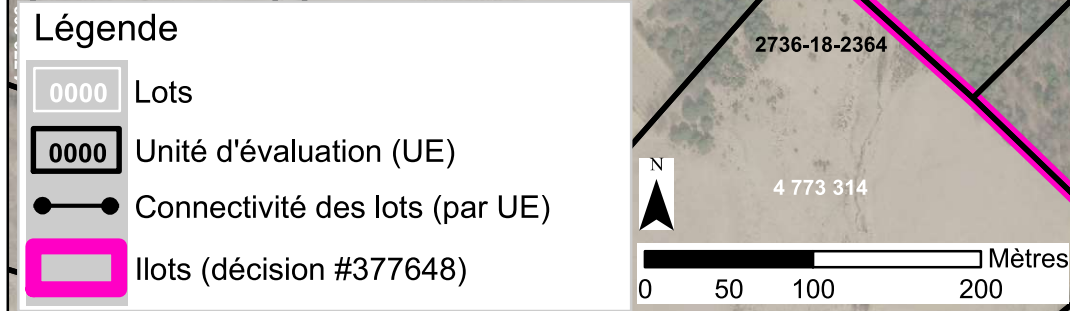
- 0000 Lots
- 0000 Unité d'évaluation (UE)
- Connectivité des lots (par UE)
- Ilots (décision #377648)

Légende

- 0000 Lots
- 0000 Unité d'évaluation (UE)
- Connectivité des lots (par UE)
- Ilots (décision #377648)

Légende

- 0000 Lots
- 0000 Unité d'évaluation (UE)
- Connectivité des lots (par UE)
- Ilots (décision #377648)



Légende

- 0000 Lots
- 0000 Unité d'évaluation (UE)
- Connectivité des lots (par UE)
- Ilots (décision #377648)