

Règlement 467-18  
Ilot avec morcellement  
St-Isidore-de-Clifton\_01

Des mesures de contingentement s'appliquent à cet ilot:  
le nombre total de nouvelles résidences est limité à 2  
(référence document complémentaire art. 15.9).

Légende

0000

Lots

0000

Unité d'évaluation (UE)

Connectivité des lots (par UE)

Ilots (décision #377648)

N

0

50

100

200

Mètres

MRC

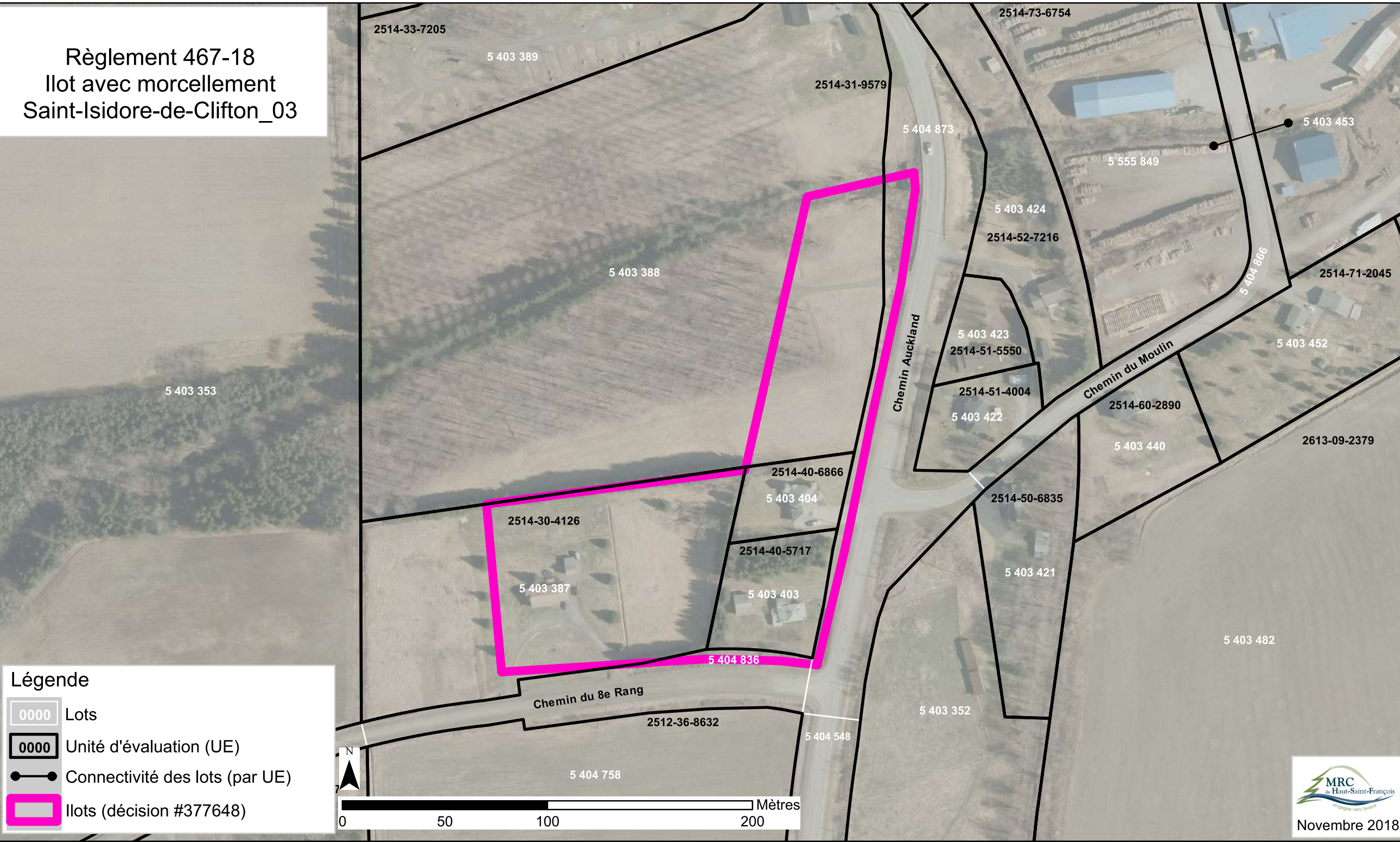
du Haut-Saint-François

engagée vers l'avenir

Novembre 2018



Règlement 467-18  
Ilot avec morcellement  
Saint-Isidore-de-Clifton\_03



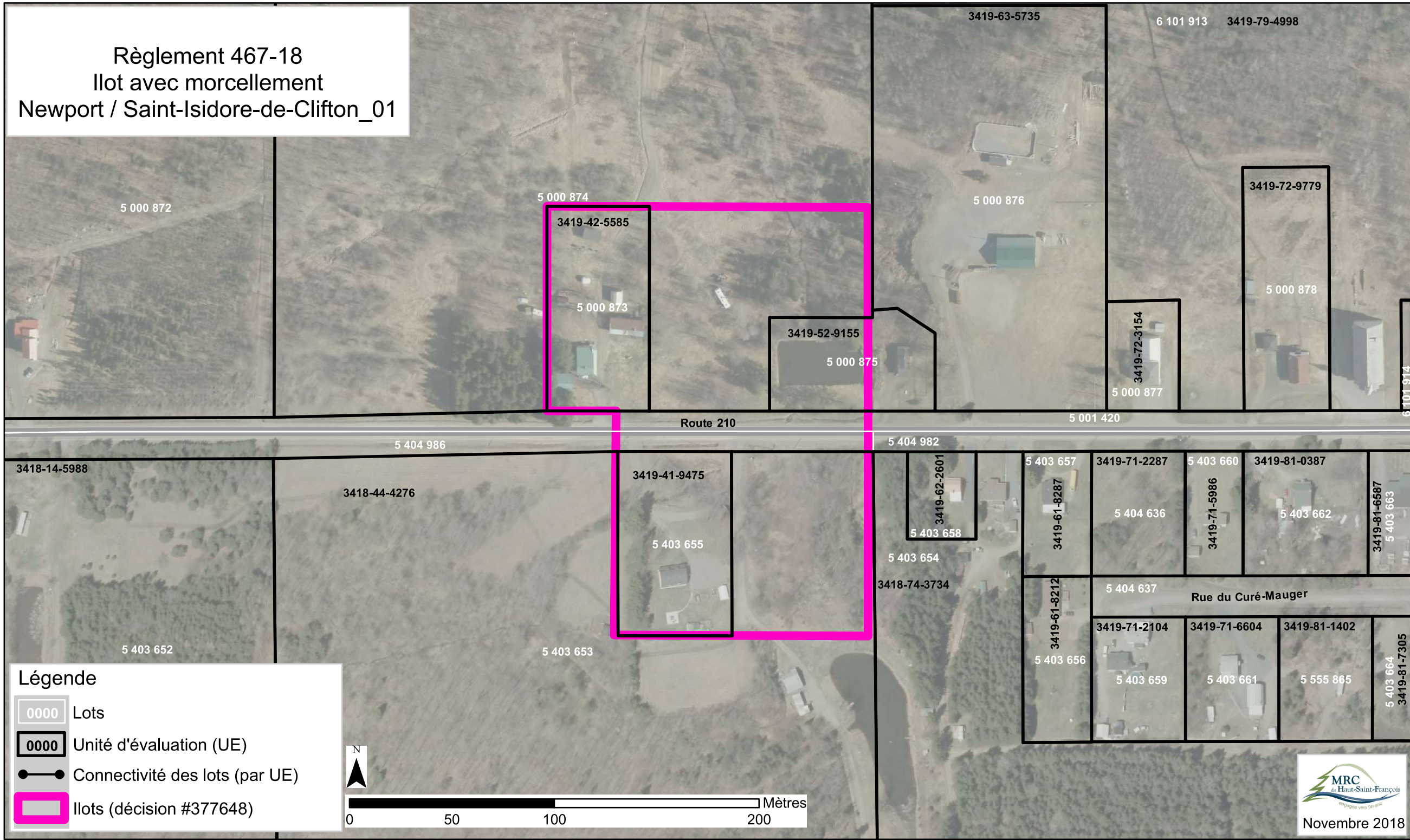
**Légende**

- Lots
- Unité d'évaluation (UE)
- Connectivité des lots (par UE)
- Ilots (décision #377648)





Règlement 467-18  
Ilot avec morcellement  
Newport / Saint-Isidore-de-Clifton\_01





Règlement 467-18  
Ilot avec morcellement  
Newport / Saint-Isidore-de-Clifton\_02

