



Randonnées à faire dans le *Hikes* to enjoy in the

HAUT- SAINT- FRANÇOIS

Niveau de difficulté des sentiers

Trail Difficulty Levels

- Facile Easy
- Intermédiaire Moderate
- Difficile Difficult

Cœur nature Sawyerville

4, chemin de Randboro, Cookshire-Eaton
(secteur Sawyerville)

● 3 km

Les Sentiers de l'Estrie

229, chemin Gosford Est, Westbury
(Vallée heureuse du Mont Élan)

* Carte de membre ou accès journalier requis

● 28 km

Parc Riverain

Route 257, Rivière Ditton, Chartierville

● 1 km

Parc des Deux Rivières

Entrée par la rue Willard, East Angus

● 6 km

Parc du Belvédère

Chemin du Belvédère, Lingwick

● 625 m

Parc du Vieux Moulin

Accès par la rue Saint-Janvier, Weedon

● 3,5 km

Parc écoforestier de Johnville

Accès par le chemin North, Cookshire-Eaton
(secteur Johnville)

● 5,8 km

Parc national du Mont Mégantic

520, chemin de Franceville, Scotstown

* Réservez votre accès en ligne

● 15 km

Parc régional du Marécage-des-Scots

Accès par la rue du Parc, Scotstown

* Poss. location de vélos

● 8,3 km

Sentier de la mine d'or

200, route 257, Chartierville

● 7 km

Sentiers de la Forêt habitée de Dudswell

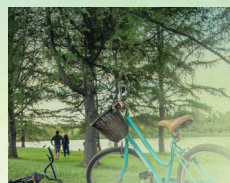
Rue Principale Ouest, Dudswell

● 12 km

Sentiers frontaliers

Point d'entrée à la halte routière de Chartierville

● 135 km



Encore plus?

Pour découvrir une foule
d'autres activités,
consultez le site web de
Tourisme Haut-Saint-François.



Need some more?

Find the best things to
do in the region on the
Tourisme Haut-Saint-François
Web site.

tourismehsf.ca



SUIVEZ-NOUS / PARTAGEZ AVEC NOUS
FOLLOW US / SHARE WITH US

SADC

Société
d'aide au développement
de la collectivité
DU HAUT-SAINT-FRANÇOIS



**CANTONS
DE L'EST**

Canada

Développement économique Canada pour les régions du Québec appuie financièrement la SADC
Canada Economic Development for Quebec Regions offers a financial support to the SADC